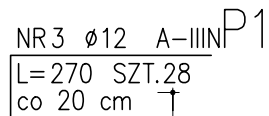
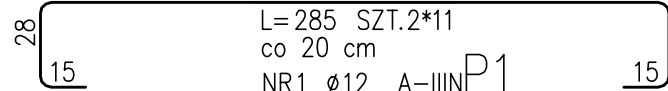


Technical drawing of a shaft with dimensions: 5, 20, 5, Ø150, 5, 20, 5.

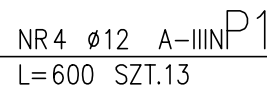


## II ETAP BETONOWANIA

# ETAP BETONOWANIA



NR 4 SZT. 13



POZ.	NR PRĘTA	RODZAJ STALI	DŁUGOŚĆ [cm]	LICZBA SZTUK	DŁ. ŁĄCZNA [m]	
					A-IIIIN	
					Ø12	
P1	1	Ø12 A-IIIIN	200	22	44	
	2	Ø12 A-IIIIN	285	22	62.7	
	3	Ø12 A-IIIIN	270	28	75.6	
	4	Ø12 A-IIIIN	600	13	78	
DŁUGOŚĆ RAZEM [m]					260.3	
MASA JEDNOSTKOWA [kg/m]					0.888	
MASA [kg]					231.15	
MASA OGÓŁEM [kg]					231.15	
WYKONAĆ: x 1					231.15	

**UWAGI !!**

- BETON B30 W8  
STAL A IIIN ( RB500 )

**AKTYN**  
Sp. z o.o.

Inwestor: <b>Zakład Wodociągów i Kanalizacji w Wilamowicach 43-330 Wilamowice, ul. Sienkiewicza 2A</b>	Imię i nazwisko / nr upr. bud.		Op. z 0.0:
	Projektował:	mgr inż. Antoni Sienicki nr upr. 201/94 B-B spec. konstrukcyjno - budowlana	
Inwestycja: <b>Budowa wraz z przebudową kanalizacji sanitarnej w Starej Wsi w rejonie ul. Okrężnej</b>	Sprawdził:		mgr inż. Katarzyna Rejdych nr upr. MAP/0377/POOK/10 spec. konstrukcyjno - budowlana
Stadium: <b>Projekt budowlany</b>			
Tytuł rys.: <b>Fundament pompowni Ø 1500 mm</b>	Nr projektu: 02-2021	Skala: 1:25	Data: 10.2021r.
		Nr rys.:	1K